



„Puchar Jeziora Raduńskiego Górnego”

w klasie Cadet
Stężyca 25-27.06.2022r.

INSTRUKCJA ŻEGLUGI

Organizator :
Gmina Stężyca

1. PRZEPISY

- 1.1 Regaty zostaną rozegrane zgodnie z ‘przepisami’ zdefiniowanymi w Przepisach Regatowych Żeglarsstwa, Przepisami klasowymi.
1.2 W regatach obowiązuje dodatek: T Przepisów Regatowych Żeglarsstwa.

2. KOMUNIKACJA Z ZAWODNIKAMI

Komunikaty dla zawodników będą umieszczane na platformie internetowej upwind24.

3. ZMIANY W INSTRUKCJI ŻEGLUGI

Wszystkie zmiany w instrukcji żeglugi będą ogłaszane nie później niż 2 godziny przed planowanym startem do wyścigu.

4. PROGRAM REGAT

- 4.1 Planuje się rozegranie 8 wyścigów
4.2 Wyścigi planowane są jak poniżej:

Termin	Wyścigi	Czas sygnału ostrzeżenia, inne
Piątek 24.06.2022r.	Zgłoszenia online	od godz. 18.00 do godz. 19.00
Sobota 25.06.2022r.	Zgłoszenia Pierwszy wyścig	od godz. 09.30 do godz. 10.30 11.30 Następne wyścigi zaraz po zakończeniu pierwszego wyścigu. Przewiduje się rozegranie 3 wyścigów.
Niedziela 26.06.2022r.	Kolejne wyścigi	10.30 Następne wyścigi zaraz po zakończeniu pierwszego wyścigu dnia. Przewiduje się rozegranie 3 wyścigów.
Poniedziałek 27.06.2022r.	Kolejne wyścigi	10.30 Następne wyścigi zaraz po zakończeniu pierwszego wyścigu dnia. Przewiduje się rozegranie 2 wyścigi.
	15.00	Zakończenie regat.

- 4.3 Wyścigi nierozegrane w danym dniu mogą zostać rozegrane w kolejnym dniu decyzją komisji regatowej.

4.4 Ostatniego dnia regat żaden sygnał ostrzeżenia nie zostanie podany później niż o godzinie 13.30.

5. FLAGI KLASY

Flagą klasy Cadet: będzie flaga na białym tle czarne C.

6. TRASY

6.1 Trasę regat określają Załączniki 1 do niniejszej Instrukcji Żeglugi.

6.2 Przewiduje się skrócenie trasy. Opis skrócenia trasy Załącznik 1, lub zgodne z PRŻ 32.

7. ZNAKI

7.1 Znakami będą, boje koloru żółtego trójkątne.

7.2 Znakami linii startu będzie statek Komisji Sędziowskiej na jednym końcu linii startu i boją pomarańczową kolumnową na drugim końcu linii.

7.3 Znakami linii mety będzie statek Komisji Sędziowskiej na jednym końcu linii startu i tyczka z białą czerwoną flagą na drugim końcu linii.

8. START

8.1 Starty do wyścigów przeprowadzone będą zgodnie z PRŻ 26.

8.2 Jacht, który wystartuje później niż 4 minuty po sygnale startu będzie klasyfikowany jako DNF. Niniejszy punkt zmienia przepisy PRŻ35, A4 i A5.

9. ZMIANA NASTĘPNEGO BOKU TRASY

Zgodnie z PRŻ 33.

Brak kursu kompasowego nie stanowi podstawy do prośby o zadośćuczynienie (zmiana przepisu 33).

10. META

Linia mety przebiegać będzie pomiędzy nabieżnikiem na statku KS i tyczką z białą czerwoną flagą na drugim końcu linii.

11. LIMIT CZASU

Jachty, które nie ukończą wyścigu w czasie 15 minut po pierwszym jachcie swojej klasy będą sklasyfikowane jako DNF bez rozpatrywania. Zmienia to PRŻ 35,A511 i A5.2.

12. PROTESTY I PROŚBY O ZADOŚĆUCZYNIENIE

12.1 Formularze prośby o rozpatrywanie dostępne w biurze regat. Protesty i prośby o zadośćuczynienie lub wznowienie rozpatrywania muszą być dostarczone do biura regat w stosownym limicie czasu.

12.2 Dla ważności protestu obowiązuje powiadomienie o zamiarze protestowania statek komisji regatowej możliwie jak najszybciej po ukończeniu wyścigu bez jakiegokolwiek kontaktu z trenerem, rodzicami, itp. Niniejszy punkt zmienia PRŻ 61.

12.3 Limit czasu składania protestów wynosi 45 minutach po ukończenia przez ostatni jacht ostatniego wyścigu w danym dniu.

12.4 Zestawienie protestów będące informacją dla zawodników o terminie rozpatrywania oraz, czy są stroną lub świadkiem w proteście, wywieszane będzie w ciągu 15 minut po zakończeniu limitu czasu składania protestów. Rozpatrywanie odbywać będzie się w biurze regat.

12.5 Zawiadomienie o protestach składanych przez komisję regatową lub zespół protestowy będą wywieszane celem poinformowania zawodników zgodnie z przepisami 61.1(b).

12.6 Ostatniego dnia regat limit czasu składania protestów wynosi 30 minut po ukończenia przez ostatni jacht ostatniego wyścigu.

13. PUNKTACJA

- 13.1 Przy rozegraniu 3 wyścigów wynikiem punktowym będzie łączna suma punktów ze wszystkich wyścigów.
- 13.2 Gdy zostało zakończonych 4 lub więcej wyścigów, wynikiem punktowym jachtu w serii będzie łączna suma jego punktów ze wszystkich wyścigów z odrzuceniem najgorszego wyniku.
- 13.3 Regaty zostaną uznane za ważne po rozegraniu 1 wyścigu.

14. ZASTRZEŻENIE ODPOWIEDZIALNOŚCI

- 14.1 Organizator i Komisja regatowa nie przyjmuje żadnej odpowiedzialności za uszkodzenia sprzętu lub zranienia osób lub za śmierci, wynikłe w związku z regatami, przed ich rozpoczęciem, podczas ich trwania lub po regatach. Żadna z czynności wykonana lub niewykonana przez Organizatorów, nie zwalnia uczestników regat od ponoszenia odpowiedzialności za jakąkolwiek szkodę spowodowaną przez zawodnika lub jego jacht, wynikającą z udziału w regatach.
- 14.2. Kierownicy i trenerzy ekip są zobowiązani do kontroli ilości wypływających i powracających załóg do portu. Wszelkie wątpliwości dotyczące braku załogi natychmiast należy zgłaszać KS.

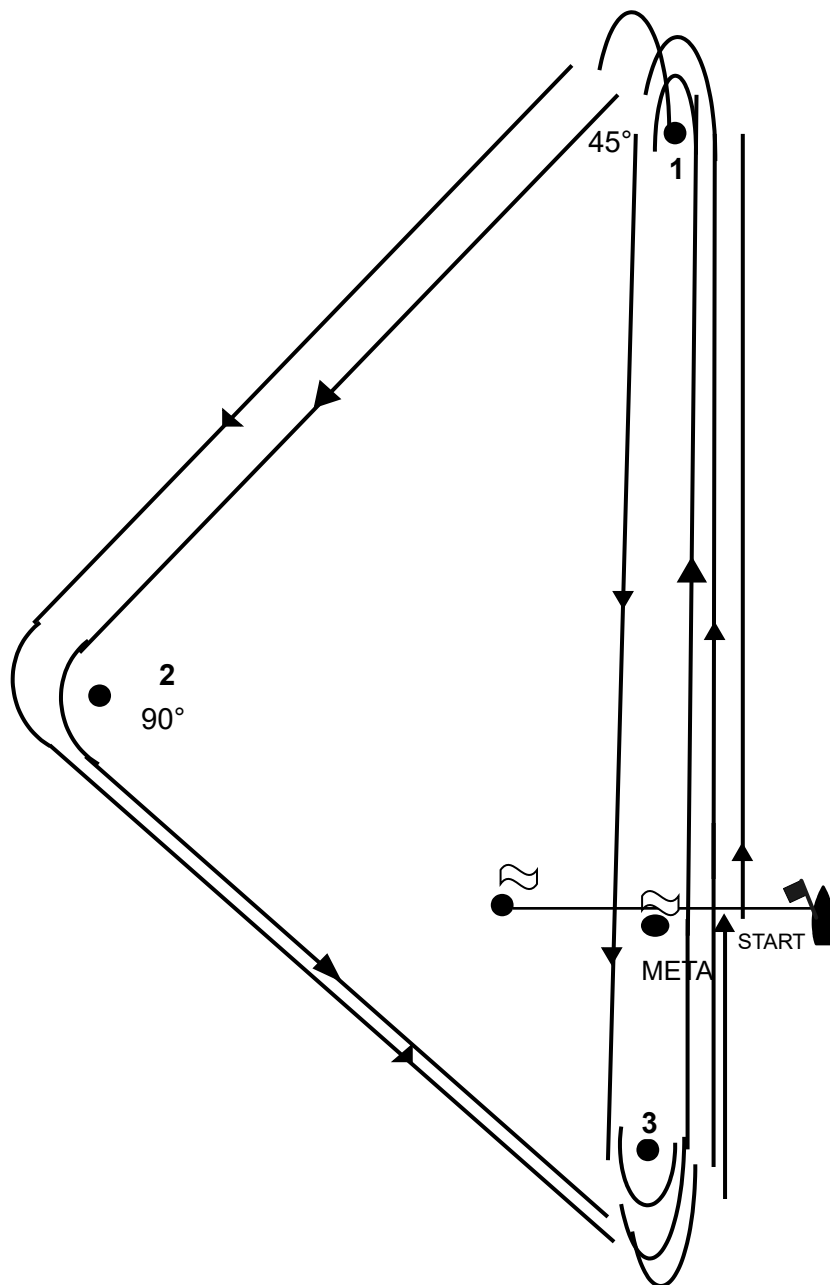
15. PRAWA DO WIZERUNKU

Zgłaszając się do regat zawodnicy, trenerzy i osoby towarzyszące wyrażają zgodę na bezpłatne wykorzystanie swego wizerunku przez organizatorów i sponsorów podczas zdjęć, filmów i innych reprodukcji w czasie trwania regat oraz we wszystkich materiałach dotyczących regat.

KOMISJA REGATOWA ŻYTCZY WSZYSTKIM UCZESTNIKOM REGAT SUKCESÓW.

*Sędzia Główny
Dariusz Mazur*

SZKIC TRASY REGAT



TRASA

Start - 1 - 2 - 3 - 1 - 3 - 1 - 2 - 3 - Meta

TRASA SKRÓCONA

Start - 1 - 2 - 3 - 1 - 3 - Meta